

NEUBAU SONDERFASSADE

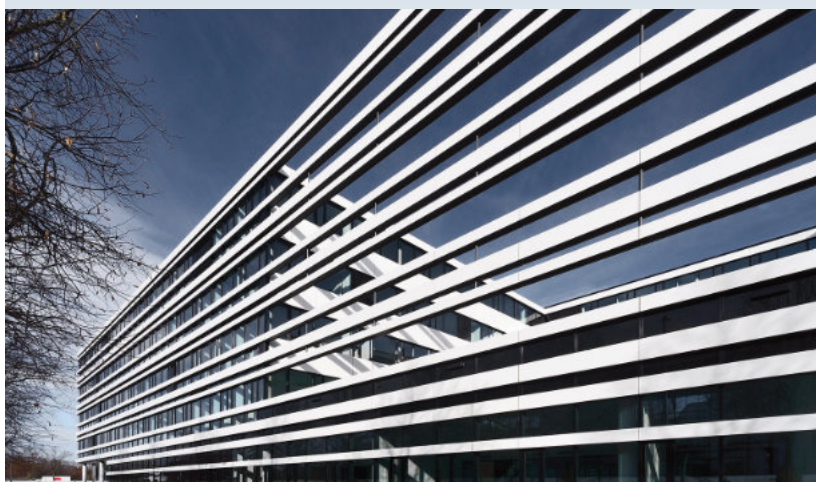
BRAINLAB, München-Riem

Rehle Ingenieure

GmbH
www.rehle-ing.de



© Oskar da Riz | Florian Holzherr



Baufaufgabe

Das ehemalige Flughafenareal in München-Riem mit seinem denkmalgeschützten Tower wird auf einer Fläche von 24.000 m² zur Zentrale des Medizintechnikunternehmens Brainlab. Der sanierte ehemalige Flughafentower, der zugleich den Eingang sowie einen sozialen Knotenpunkt mit Bibliothek, Cafeteria, Demo-Operationssälen, Konferenzräumen, Lounge und Dachterrasse darstellt, gewinnt durch die architektonische Erweiterung an Erscheinung.

Die moderne Glasfassade in sachlich reduziertem Design umspielt elegant die Büroräumlichkeiten in vertikaler Form und ordnet sich so dem historischen Tower unter, der für seine ökologische Qualität prämiert worden ist. Die Gestaltungselemente des Areals erinnern an ein Flughafen-Vorfeld und setzen auf diese Weise dem ehemaligen Nutzen ein Denkmal.

Bauherr

Brainlab AG
Olof-Palme-Straße 9
81829 München

Auftraggeber

PBI - Entwicklung innovativer Fassaden GmbH
Herr Dipl.-Ing. (FH) Christoph van Heyden
Schulstraße 6a
86637 Wertingen
Tel.: 08272-99324-0

Architekt

kadawittfeldarchitektur gmbh
Herr David Baros
Aureliusstraße 2
52064 Aachen
Tel.: 0241-94690-267

Projektleiter

Uwe Bachmann
Tel.: 0711-933090-10

Leistungen

Tragwerksplanung
Sonderfassade und Atriumdach
Lph 1-3, 6

Planungs- und Bauzeit

2014 - 2017